

"Mit Altiris Connector für HP OpenView ist eine zertifizierte und nahtlose Integration von HP OpenView Service Desk und Altiris Inventory Solution möglich. Mit Connector können wir detaillierte UNIX- und Windows-Serverbestandsdaten in HP OpenView Service Desk aufnehmen und die bewährten Verfahren unserer IT Infrastructure Library (ITIL) automatisieren. So wird die Fehlerbehebung effizienter und effektiver."

Internationale Bank

FUNKTIONEN UND VORTEILE

HP OpenView NetWork Node Manager (NNM) und Operations

- > Ereignisweiterleitung über SNMP-Traps: Halten Sie Servicevereinbarungen (SLAs) ein, indem Sie zusätzliche Überwachungsfunktionen verwenden.
- > Zugriff auf detaillierte Altiris-Bestandsinformationen durch Klicken mit der rechten Maustaste: Optimieren Sie die IT-Fehlerbehebung über Kontextmenüs, mit denen Sie genaue Informationen über den Client- und Serverbestand erhalten.
- > Starten von Altiris-Lösungen über die HP OpenView-Konsole: Beschleunigen Sie IT-Dienstleistungen durch schnellen Zugriff auf die Tools von Altiris und erstellen Sie Images, aktualisieren Sie Software und Konfigurationen, verfolgen und beheben Sie Computerprobleme.

HP OpenView Service Desk (OVSD)

- > Import von Altiris-Hardware- und Software-Bestandsinformationen in die Service Desk Configuration Management Database (CMDB): Optimieren Sie das IT Asset Management durch Integration von Bestandsdaten und Dienstleistungs-, Vorfalls-, Änderungs- und Vertragsdaten.

- > Automatische Erstellung von hierarchischen Beziehungen zwischen Hardware, Software und Hostsystemen: Bietet einen umfassendes Überblick über das System und die gesamte installierte Hardware und Software.
- > Erstellen neuer Hardware- und Software-Datensätze, wenn neue Komponenten in die

Umgebung integriert werden: Aktivieren Sie die automatische Änderungsverwaltung, Softwarelizenzierung und vollständige Bestandsaufnahme für Hardwarekomponenten.

- > Standardmäßige und benutzerdefinierbare Bestandsdaten und Kategorienzuordnung zwischen Altiris und Service Desk: Richten Sie sich bei der Strukturierung der Altiris-Bestandsinformationen nach Ihren speziellen Gegebenheiten.
- > Verwendung von ITIL-Geschäftsregeln beim Import in Service Desk, um hierarchische Beziehungen zu erstellen, Änderungen aufzuzeichnen und neue Datensätze hinzuzufügen: Automatisieren Sie Prozesse wie Einstellen des Datensatzstatus, Überprüfen auf doppelte Datensätze, Aktivieren der Softwarelizenzüberwachung und Feststellen von Datensatztyp, -kategorie und Standarddaten.

SYSTEMANFORDERUNGEN

Um Altiris Connector für HP OpenView verwenden zu können, müssen Altiris Notification Server™ und mindestens eine Altiris-Lösung installiert sein. Außerdem sollte HP OpenView auf einem separaten Windows NT*-Server ausgeführt werden.

VORTEILE

- > Erweiterung von HP OpenView um zusätzliche Geräte und Verwaltungsfunktionen
- > Umfassendere Systemüberwachung mit weitergeleiteten Altiris-Verwaltungsmeldungen, die in den HP OpenView-Konsolen angezeigt werden können
- > Nutzung der Altiris-Bestandsinformationen für Prozessrationalisierung bei IT-Fehlerbehebung
- > Beschleunigung der IT-Dienstleistungen durch Zugriff auf Altiris-Lösungen über HP OpenView
- > Automatisierung der Konfigurationsverwaltung für eine bessere ITIL-Compliance



Altiris® Connector für HP OpenView

ALTIRIS ERWEITERT DIE FUNKTIONSBREITE VON HP OPENVIEW OPERATIONS, NETWORK NODE MANAGER UND SERVICE DESK FÜR DESKTOPS, NOTEBOOKS, HANDHELDS UND SERVER.

Der Altiris® Connector für HP OpenView bietet eine nahtlose Integration, durch die HP OpenView*-Lösungen, einschließlich Network Node Manager, Service Desk und Operations, erweitert und optimiert werden. Die komplementären Stärken der Lösungen von Altiris und HP ermöglichen IT-Managern die Implementierung einer umfassenden Managementlösung, mit der Systemausfälle verhindert, Fehler schneller behoben und Systeme effizienter betrieben werden können. Mit der IT Lifecycle Managementstrategie von Altiris wird die Verwaltungsfunktionalität von HP OpenView um Bestands-, Asset-, Software- und Konfigurationsmanagement für Desktops, Notebooks, Handhelds und Server erweitert.

Für kurze Zeit ist dieses nützliche Verbindungstool KOSTENLOS erhältlich.

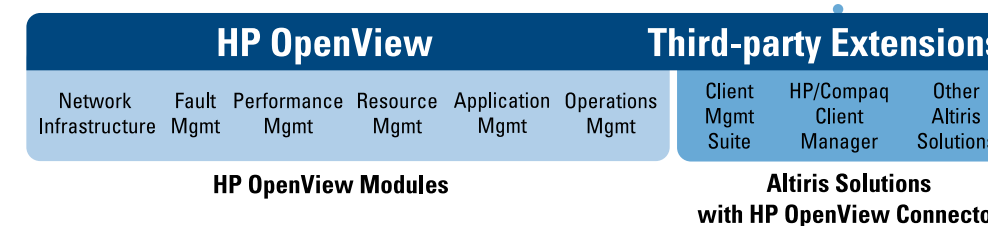
ALTIRIS UND HP OPENVIEW

Als strategischer Partner von HP OpenView ist Altiris ein offizieller Solution Alliance Partner von HP OpenView und hat die Zertifizierung für den Altiris Connector für HP OpenView erhalten. HP OpenView bietet einen proaktiven und dienstleistungsorientierten Ansatz für die Überwachung von Netzwerk, System, Anwendungen und Massenspeicher. Durch Prognosen von Hardware- und Softwareproblemen optimiert HP OpenView die Systemleistung und -verfügbarkeit, bevor Probleme

auftreten. Als IT-Manager können Sie die sich ergänzenden Stärken von HP OpenView- und der Altiris-Lösung wirksam einsetzen, um eine umfassendere Verwaltungslösung zu implementieren, die Ihnen Meldungen, detaillierte Systeminformationen und Zugriff auf Fehlerbehebungsstrategien zur Verfügung stellt. So können Sie Ihr System optimal betreiben. Mit den umfangreichen internetfähigen Lösungen von Altiris können Unternehmen Computer über den gesamten IT-Lifecycle verwalten.



COMPLETE SYSTEMS MANAGEMENT



Copyright © 2003, Altiris, Inc. Alle Rechte vorbehalten. Altiris und Inventory Solution sind eingetragene Warenzeichen, und HP Client Manager Software, Deployment Solution und Notification Server sind Markenzeichen von Altiris, Inc. in den USA und anderen Ländern.
* Andere Marken und Namen sind Eigentum der jeweiligen Inhaber.





Die ergänzende Integration von HP OpenView und den IT-Lifecycle-Lösungen von Altiris schließt endgültig den Kreis der in ITIL definierten optimalen Verfahren für die IT-Dienstverwaltung.



ITIL-BASIERTES SERVICE MANAGEMENT NUTZEN

Die IT Infrastructure Library (ITIL) enthält bewährte Prozessbeschreibungen und Verfahren für die Bewältigung der Kernaufgabe im IT-Bereich: dem Service Management. Altiris-Lösungen unterstützen viele ITIL-Verfahren, insbesondere jedoch Configuration, Change, Release and Problem Management. Die Integration von Altiris und HP OpenView sorgt für eine noch bessere IT-Servicequalität, verringert die Gesamtbetriebskosten und bietet Unterstützung bei der Ausrichtung der IT-Dienste auf die Geschäftsanforderungen.

IT-DIENSTLEISTUNGEN VERBESSERN

IT-Administratoren erhalten über die zentralen HP OpenView-Konsolen zusätzliche Informationen und können sich ein vollständigeres Bild von den IT-Ressourcen des Unternehmens machen, um die Verwaltung effizienter zu gestalten. Durch die Integration von Altiris-Lösungen in die HP OpenView-Konsolen erweitern Sie die Überwachung von Problemen auf Clientcomputer und Anwendungen. Meldungen aus installierten Altiris-Lösungen können zur umfassenden Überwachung der IT-Umgebung an die HP OpenView-Konsolen weitergeleitet werden. Über HP OpenView lassen sich die detaillierten Bestandsinformationen von Altiris, einschließlich Win32-, UNIX*, Pocket PC*, Palm*- und Macintosh*-Systemen, abrufen, so dass Sie über die erforderlichen Informationen für eine gründliche Fehlerbehebung verfügen. Der Zugriff auf die Altiris-Lösungen ist in die HP OpenView-Konsolen integriert, damit Managementtools bereitstehen, mit denen sich der Zeitaufwand für die Lösung von Problemen in den Bereichen Bildbereitstellung, Softwarereparatur und -aktualisierung, Feststellung von Bestandsänderungen, Softwarelizenzmanagement, Fernsteuerung und Verwaltungsberichte verringern lässt. Durch die Integration von OpenView und Altiris-Lösungen können Sie auf einfache Weise zwischen beiden Verwaltungssystemen und Fehlerbehebungsfunktionalitäten wechseln.

SERVICE MANAGEMENT UND RETURN ON INVESTMENT VERBESSERN

Durch die Verbindung von HP OpenView und Altiris entsteht ein integrierter Ansatz für PC-Bereitstellung und Migration, Bestands- und Asset Management sowie Software-, Lizenz- und Änderungsmanagement, der für einen höheren Return on Investment sorgt. Dass Kunden angemessene Lösungen für ihre Geschäftsanforderungen erhalten und ihre Systeme optimal funktionieren, ist einer der wichtigsten Vorteile der Integration von Altiris und HP OpenView.

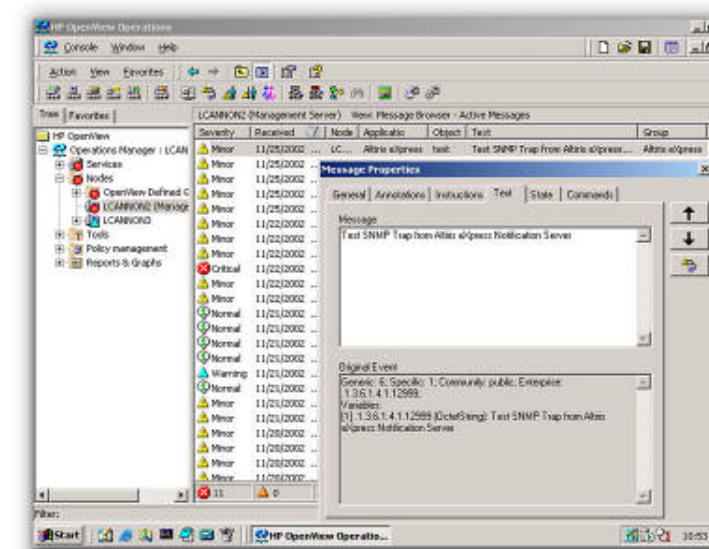
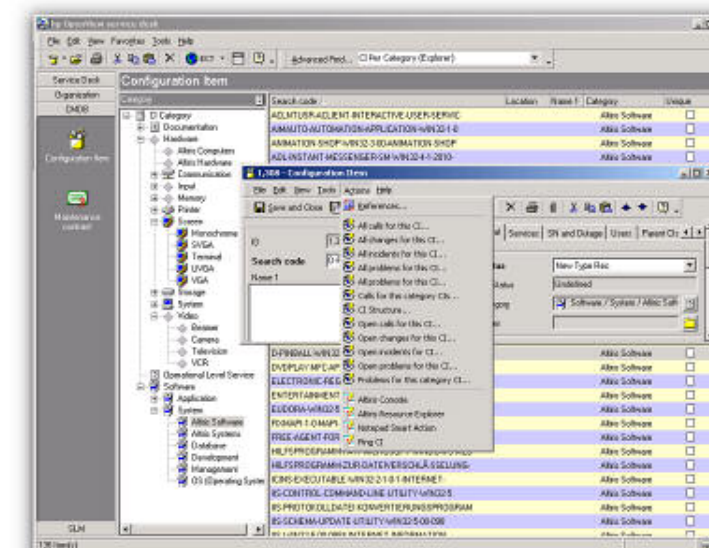
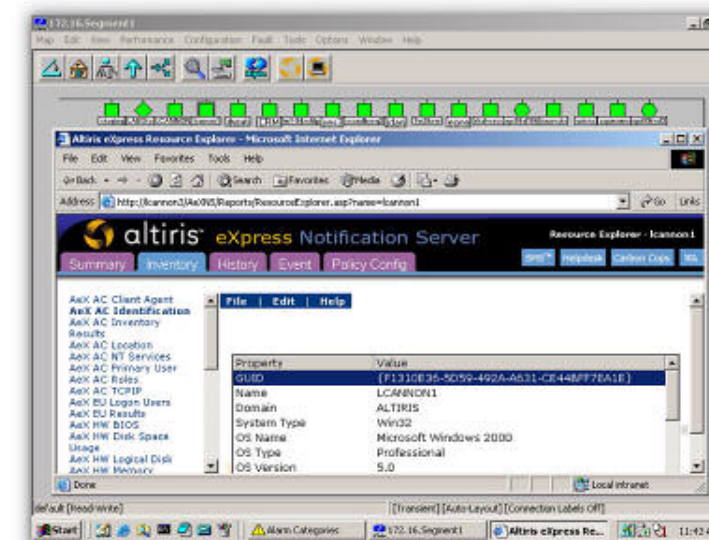
ZUSÄTZLICHE HP-INTEGRATION

Altiris ermöglicht die Einrichtung von Servern mit uneinheitlicher Serverhardware und die Verwaltung heterogener Clientsysteme. Für HP- bzw. Compaq-Clients oder ProLiant-Server, die die gemeinsam entwickelte Technologie von Altiris und HP verwenden, stehen erweiterte Funktionen zur Verfügung. HP Client Manager Software™ ist eine kostenlose Hardware-Verwaltungslösung für HP-Clients, die hardwarespezifische Meldungen über Änderungen des Arbeitsspeichers, Gehäuseöffnung oder Festplattenfehler ausgibt. Diese können an HP OpenView weitergeleitet werden. Die HP-spezifischen Hardwareinformationen werden mit anderen Software-Bestandsinformationen von Altiris zusammengefasst. So stehen zusätzliche Informationen für die Fehlerbehebung zur Verfügung, die sich über HP OpenView-Konsolen abrufen lassen. Das HP ProLiant Essentials Rapid Deployment Pack verwendet die gleiche Altiris-Infrastruktur für die Bereitstellung aller ProLiant-Server. Altiris-Lösungen ergänzen und erweitern HP OpenView.

Durch Klicken mit der rechten Maustaste auf einen Knoten können Sie den Altiris Resource Explorer aus HP OpenView Network Node Manager (NNM) starten und detaillierte Hardware- und Softwareinformationen über ein bestimmtes Gerät abrufen. Außerdem können Sie andere Altiris-Lösungen direkt über die NNM-Konsole starten, um die Fehlerbehebung fortzusetzen oder Aktionen zur Problemlösung auszuführen.

Die detaillierten Hardware- und Software-Bestandsinformationen über die unterschiedlichen Betriebssysteme, die von Altiris unterstützt werden, können in die Service Desk Configuration Management Database (CMDB) importiert werden. Beim Importieren werden die Beziehungen von über- und untergeordneten Elementen erfasst und der Datensatzstatus des Configuration Item (CI) auf Grundlage der ITIL-Geschäftsregeln markiert. Verwenden Sie die integrierten Altiris-Menüs, um detaillierte Bestandsinformationen über die markierten CIs zu erhalten.

Durch die Integration von HP OpenView Operations können viele Arten von Hardware-, Software- und Verwaltungsfunktionsereignissen von Altiris an die Operations-Konsole weitergeleitet werden. So lassen sich anhand von Operations-Richtlinien Aktionen auf Basis des Ereignisses ausführen, u. a. die Dringlichkeit oder das Versenden von Nachrichten an den IT-Manager. Der Zugriff auf Altiris-Lösungen ist auch über die Operations-Konsole möglich.



"Die von Altiris Inventory Solution™ gesammelten Informationen werden an HP OpenView Service Desk weitergeleitet, und Benutzer- und Systeminformationen werden mit Geräten verknüpft. Mit den integrierten Lösungen können wir unsere Änderungen jetzt automatisieren und verwalten, so dass unseren Helpdesk-Mitarbeitern umfassendere Bestandsinformationen zur Verfügung stehen. Außerdem ist ein direkter Zugriff auf Tools und Informationen möglich, den wir für schnelle Diagnosen und Fehlerbehebung brauchen."

Ein Geschäftskunde von Altiris und HP OpenView